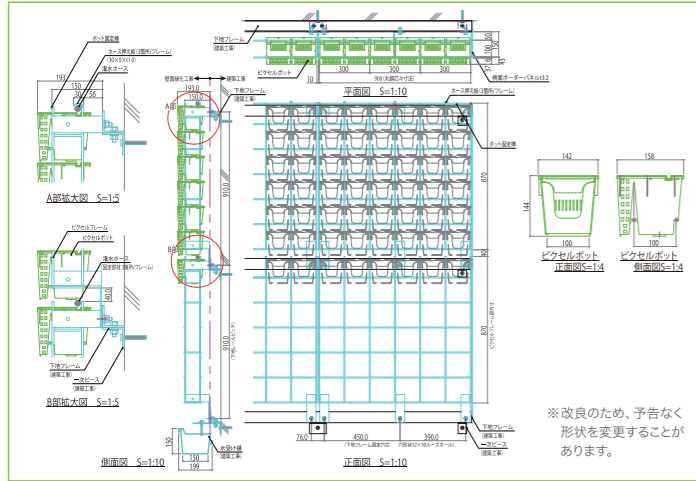


ディテール



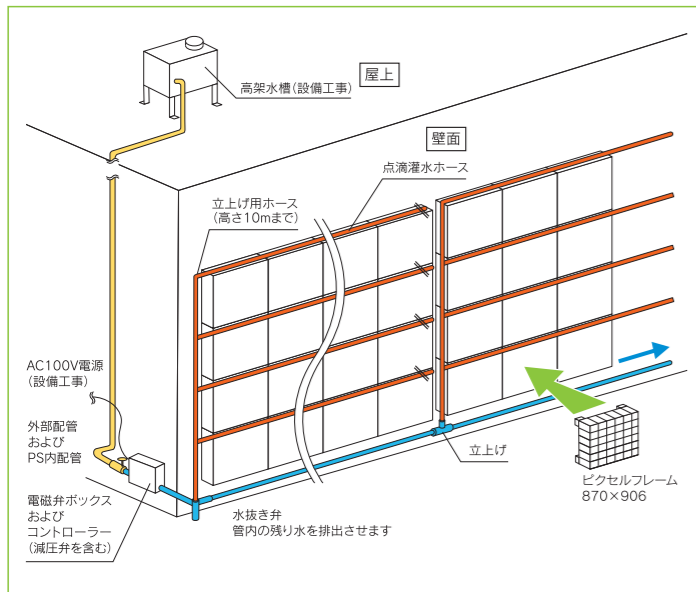
工事区分

- 【建築工事】 下地材取り付け(鉄骨・下地レールなど)
- 【壁面緑化工事】 ピクセルフレーム取り付け  
ピクセルポット取り付け  
自動灌水システム
- 【設備工事】 一次給水側(灌水用設備工事)
- 【電気工事】 一次電気側(灌水コントローラー用電気工事)

設計条件

- 【一般名称】 可変式基盤一体型壁面緑化システム
- 【荷重条件】 自重 70kg/m<sup>2</sup>
- 【必要水量】 0.3 リットル / m<sup>2</sup>・min, 0.2~0.4Mpa

灌水フロー図(一例)



自動灌水設備による安心サポート(メンテナンスサービスのオプション)

壁面緑化を維持する中で、もっとも重要なのが水管理です。一度のトラブルが大きな損害を招き、多額の修繕費用が発生することもあります。ピクセルは、自動灌水システムを標準装備としています。設計時に綿密な検討をしてください。



注意事項

- 自動灌水システムが標準装備となります。必要な位置に給水設備と電源をご用意下さい。
- グリーンファサード・ピクセルは植物付きの責任施工商品です。
- 排水はピクセルポットを通じて最下部より排出されます。必要に応じて水受け桶などの排水設備をご用意下さい。
- 気候的な条件やメンテナンス体制の条件により適切な植栽状態の維持が困難である場合、ご販売できない地域がございます。

メンテナンスについて

- グリーンファサード・ピクセルは緑化正面からのメンテナンスアプローチとなります。
- 植物の枯れ保証は設置後45日間となります。ただし、管理契約を交わした場合は1年間の保証となります。
- メンテナンス時のアプローチ方法を設計時にご検討下さい。



床面からの作業

- 【制限】 MAX 2.0m
- 【長所】 一番安価な手法で、一番早い作業スピードで完了できます



可搬式作業台(足場台/脚立)

- 【制限】 MAX 3.5m
- 【長所】 コストを低く抑えられます
- 【備考】 設置面が平である事



高所作業車(ブーム式)

- 【制限】 高さ MAX 27.0m
- 【長所】 作業性が良い(ブームを動かす事で広範囲を一気に作業できます)
- 【備考】 高所作業車の設置スペースが確保できる事



Pixel  
ピクセル



- 導入時から高密度
- 多彩で自由な表現
- 植物のデザイン変更に対応

「グリーンファサード・ピクセル」は、植栽を施した約15cm四方の「ピクセルポット」を1㎡あたり44pot利用し、高密度で意匠性の高い壁面を演出します。季節ごとに植物やレイアウトを変更できるほか、ロゴなどをデザインに取り入れることが可能です。

### ピクセルフレーム

「ピクセルポット」を収納する専用フレーム。  
 材質: スチール製  
 外寸: H870×W906×D106  
 仕上げ: 溶融亜鉛メッキ処理仕上げ  
 オプション塗装色: ブラック



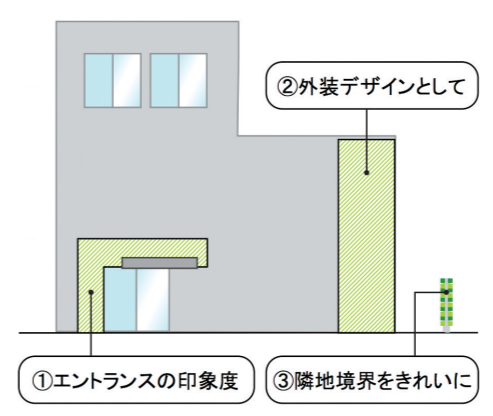
**ピクセルポット**  
 植物と土壌が入った約15cm角の小型プランター。  
 1㎡あたり44potと高密度を実現。  
 材質: 耐候性PP 標準色: ブラック  
 外寸: H144×W142×D158



### 荷重について

システム全体の自重は湿潤時70kg/㎡(下地レール含まず・風の透過は0)です。  
 ※ピクセルフレーム+ピクセルポット+湿潤土壌+植物で目地を0としたときの重量です。

### デザインシーン



植物の配植に自由度が高く、意匠の選択肢が多いところが特徴です。基盤はコンパクトで立体的なファサードを実現します。

### 空間演出例



before

after