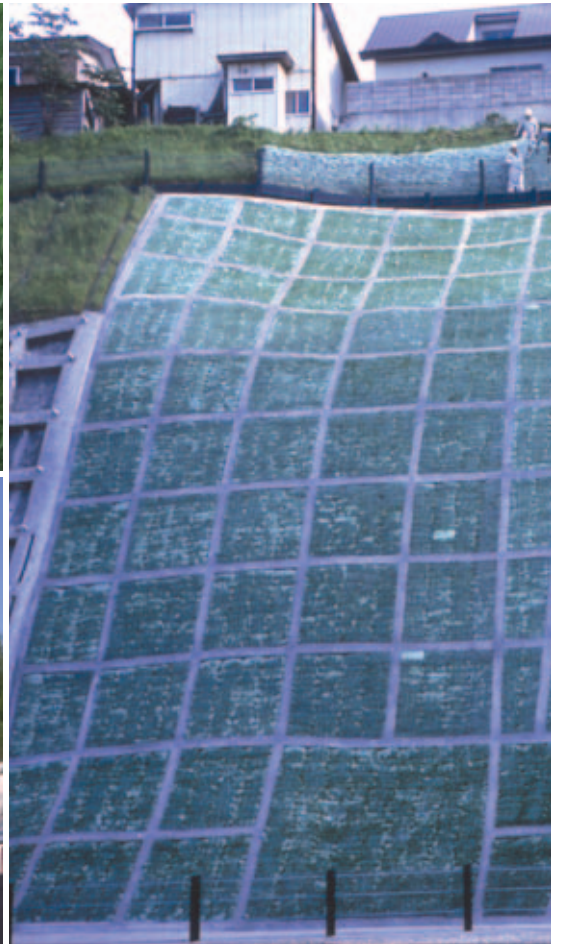




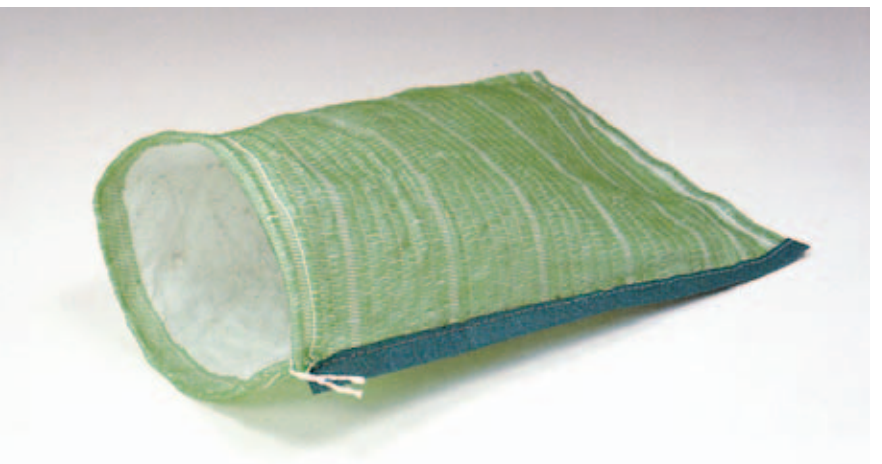
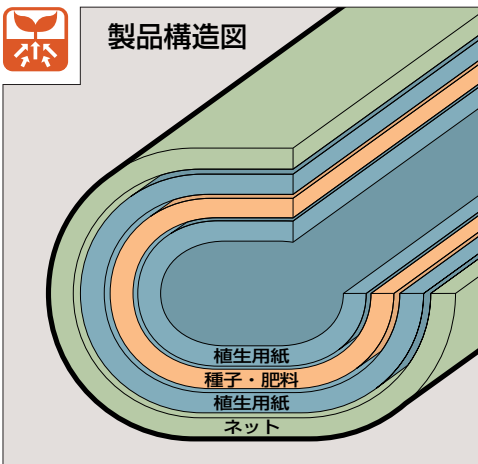
グリーンバッグ

植生土のう

土のう全体に種子装着。安定した発芽を生み出します。



製品構造図

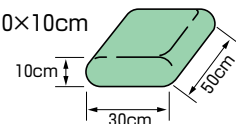


●製品規格

製品名	巾	長さ	1梱包	製品価格
グリーンバッグ	40cm	60cm	100枚 150枚	210円/枚

(税別)

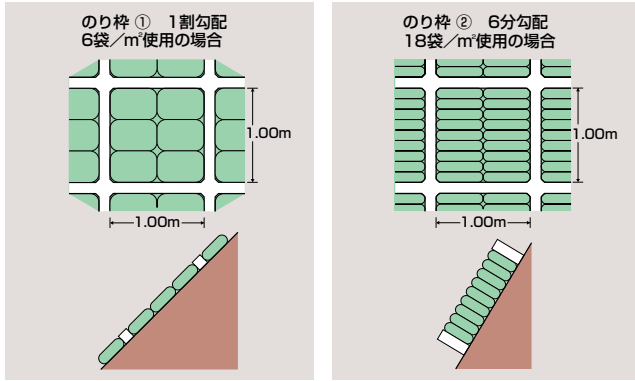
●出来上がり寸法 30×50×10cm
必要土量 0.015m³



*このカタログは再生紙を使用しています。

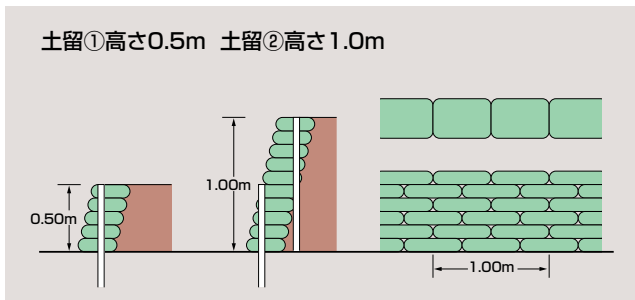
施工歩掛り表

●のり枠グリーンバッグ工 (参考)



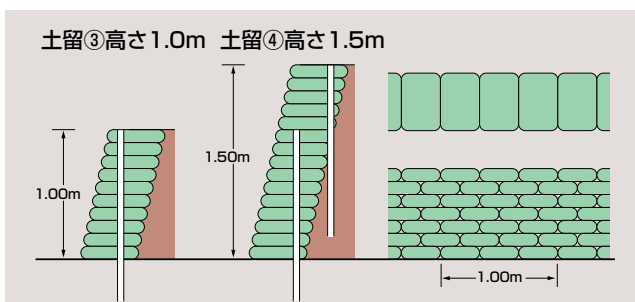
		1.0㎡当たり			
作業種別	名称	単位歩掛 (人/袋)	単位	のり枠① 数量	のり枠② 数量
労務	袋詰め	0.015	人	0.090	0.270
	積み上げ	0.008	人	0.048	0.144
	垂直運搬	0.007	人	0.042	0.126
	水平運搬	0.005	人	0.030	0.090
	クレーン移動	0.0008	人	0.005	0.014
	雑役	0.001	人	0.006	0.018
合計			人	0.221	0.662
材料	グリーンバッグ		袋	6	18
備考：のり長10m程度、水平距離20m程度					

●土留グリーンバッグ工 (側面積み) (参考)



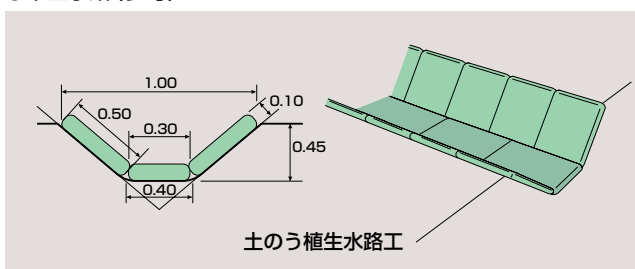
		1.0m当たり			
作業種別	名称	単位歩掛 (人/袋)	単位	土留① 数量	土留② 数量
労務	袋詰め	0.015	人	0.150	0.300
	積み上げ	0.008	人	0.080	0.160
	杭打ち	0.008	人	0.008	0.016
	水平運搬	0.005	人	0.050	0.100
	雑役	0.001	人	0.010	0.020
	合計			人	0.298
材料	グリーンバッグ		袋	10	20
	杭 (D19~25mm L1~2m※根入長1/3以上)		本	1	2

●土留グリーンバッグ工 (小口積み) (参考)



		1.0m当たり			
作業種別	名称	単位歩掛 (人/袋)	単位	土留③ 数量	土留④ 数量
労務	袋詰め	0.015	人	0.450	0.675
	積み上げ	0.008	人	0.240	0.360
	杭打ち	0.008	人	0.008	0.016
	水平運搬	0.005	人	0.150	0.225
	雑役	0.001	人	0.030	0.045
	合計			人	0.878
材料	グリーンバッグ		袋	30	45
	杭 (D19~25mm L1~2m※根入長1/3以上)		本	1	2

●草生水路 (参考)



		横断3袋、10m当たり		
作業種別	名称	単位歩掛 (人/袋)	単位	数量
労務	袋詰め	0.015	人	1.320
	積み上げ	0.008	人	0.704
	水平運搬	0.005	人	0.440
	雑役	0.001	人	0.088
合計			人	2.552
材料	グリーンバッグ		袋	88

現地の状況により歩掛りが多少変更になることがありますので、不明な点はご相談ください。

姉妹品「グリーンバッグエクセル」

グリーンバッグに肥料袋を装着し、長期的に肥料効果が持続する植生土のうです。

〔規格〕
寸法：40×60cm
製品価格：330円/枚 (税別)



姉妹品「グリーンバッグ完成袋」

グリーンバッグに完熟したパーク堆肥を包入した製品です。工場生産のため、安定した品質が確保できます。

〔規格〕
寸法：30×50×10cm
製品価格：600円/袋 (税別)

